

BeauxArts

[Autour de vous](#) [Vidéos](#) [Expos](#) [Vu](#) [Grand Format](#) [Lifestyle](#) [L'ENCYCLO](#) [Billetterie](#) [Le Magazine](#) [La Boutique](#)  

HAUTERIVES

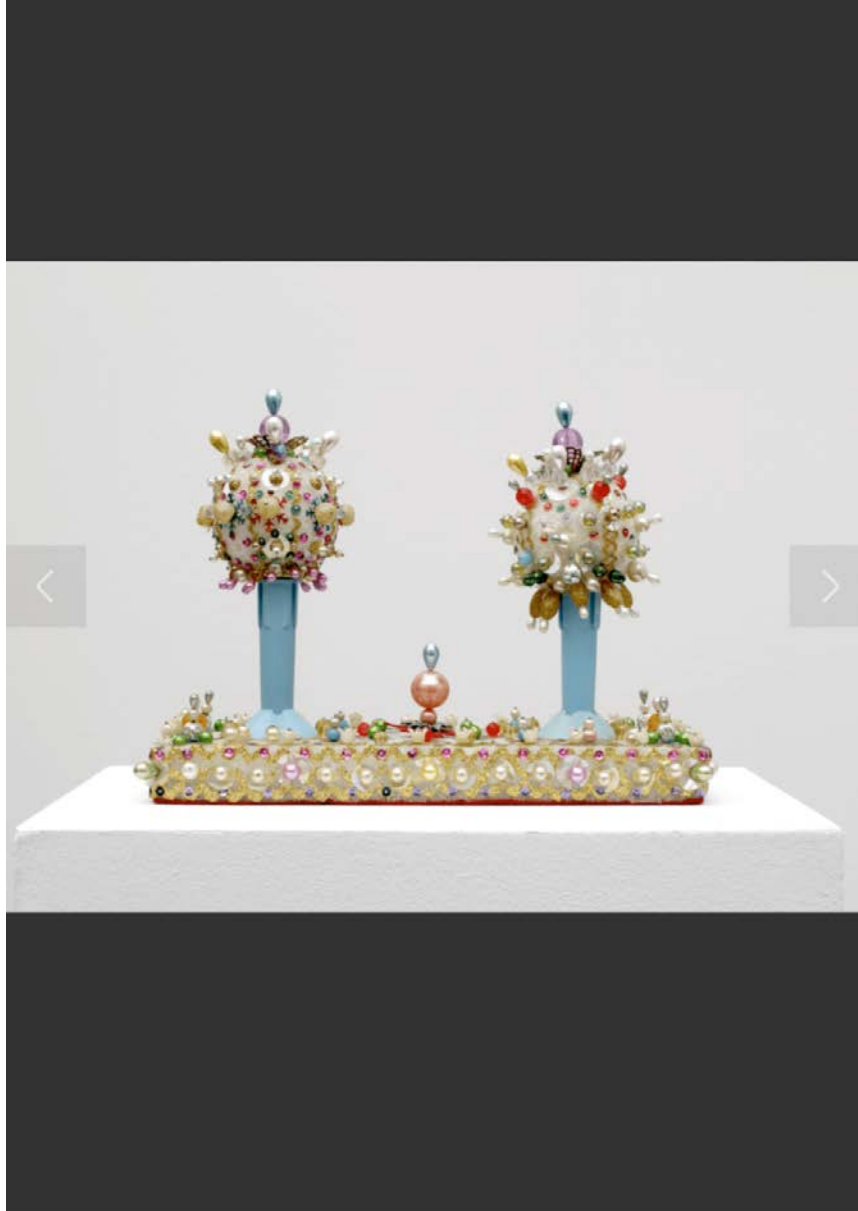
Dorothy, à la folie

Par **Inès Boittiaux** • le 24 septembre 2020



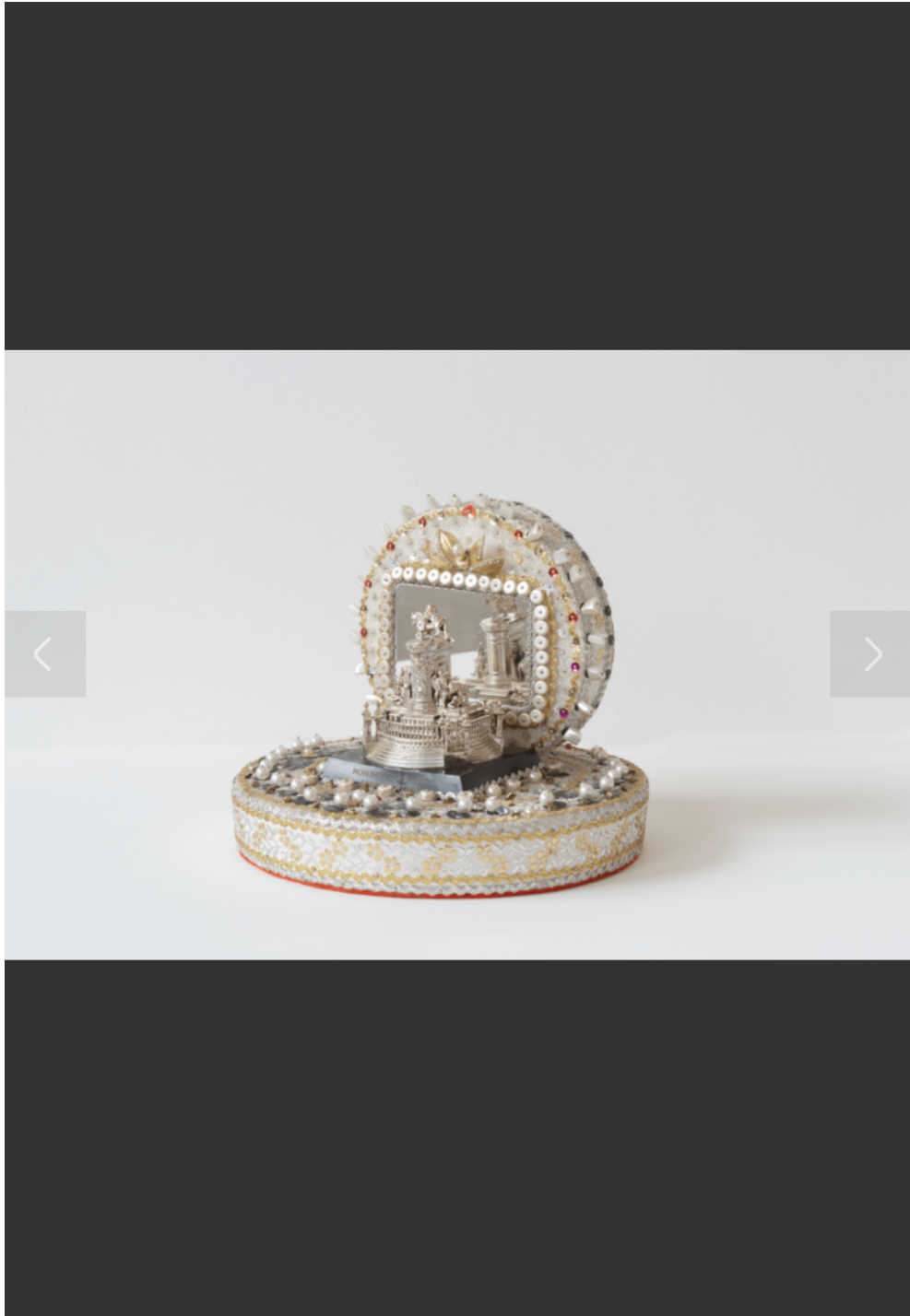
Ce n'est ni une pâtisserie ni un bonbon. Quand bien même, les fantaisies de Sarah Pucci (1902–1996), raffinées et scintillantes, se laissent dévorer des yeux. Et ce n'est pas un hasard si elles s'apparentent à de la haute joaillerie : ces surprenantes sculptures baroques ont été réalisées à partir de toutes sortes de bijoux que l'artiste autodidacte a récupérés auprès de ses amis et qu'elle a piqués et assemblés harmonieusement dans des blocs de mousse.

Minutie et persévérance, voilà les maîtres-mots de l'Américaine, dont la patience a été motivée... par l'amour. Un amour inconditionnel et dévoué envers sa fille Dorothy Iannone, figure phare de l'art féministe, qui vivait alors à des milliers de kilomètres, en Europe. Sarah Pucci lui faisait parvenir, par la poste, ses objets scintillants pareils à des ex-voto. Aujourd'hui âgé de 87 ans, Iannone présente en collaboration avec sa galerie Air de Paris ses précieux trésors, dans la maison du facteur Cheval, qui jouxte l'improbable et majestueux Palais Idéal, à Hauterives dans la Drôme. L'ultime preuve d'un attachement sans limite, qui a traversé les continents et les âges.



Sarah Pucci, *Twilight*, années 1970 ⓘ

Technique mixte • 25 x 30 x 15 cm • Courtesy Air de Paris, Romainville • Marc Damage



Sarah Pucci, *Shadow Box*, années 1970 ⓘ

Perles, paillettes, épingles, mousse • 21 x 22 cm • Courtesy Air de Paris, Romainville • Marc Damage



Sarah Pucci, *My Inspiration*, années 1980 ⓘ

Perles, paillettes, épingles, mousse • 16 x 30 cm • Courtesy Air de Paris, Romainville • Tous droits réservés